

1年 比例・反比例

_____年 _____組 _____番 氏名 _____

1. 次の式で y が x に比例するものには を, 反比例するものには を, どちらでもないものには \times を書きなさい。

(1) $y = -3x$

(2) $xy = 6$

(3) $y = x + 2$

(4) $y = \frac{x}{6}$

(5) $y = -\frac{1}{x}$

(1)	(2)	(3)	(4)	(5)

2. 次の関数の式を求めなさい。

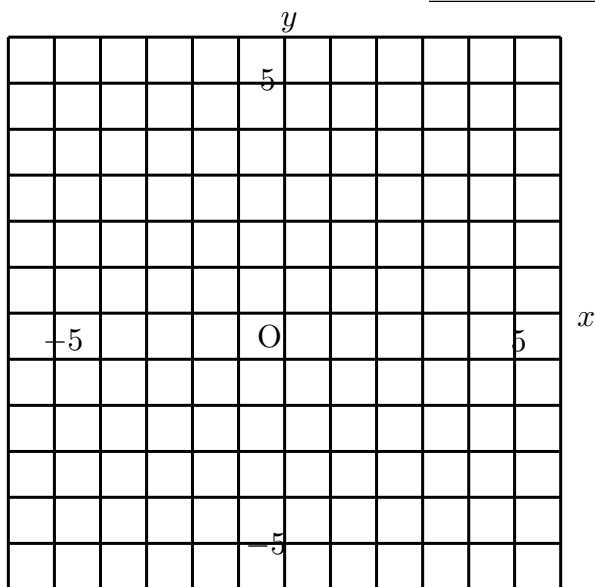
(1) y が x に比例し, $x = 4$ のとき $y = -24$ である。

(2) y が x に反比例し, $x = 12$ のとき $y = 4$ である。

3. 座標について以下の問いに答えなさい。

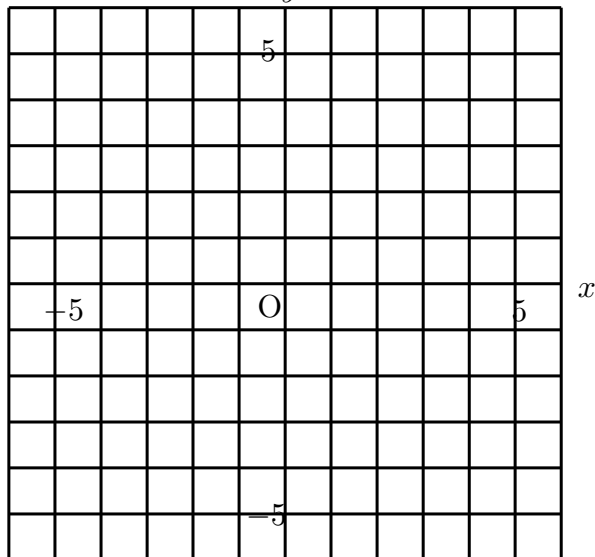
(1) 点 A (6, 4), 点 B (-3, 1), 点 C (0, -4) を頂点とする $\triangle ABC$ を下の座標平面に書き入れなさい。

(2) 1 目もりを 1 cm としたとき, (1) の $\triangle ABC$ の面積を求めなさい。(求め方を空欄に書きなさい。)

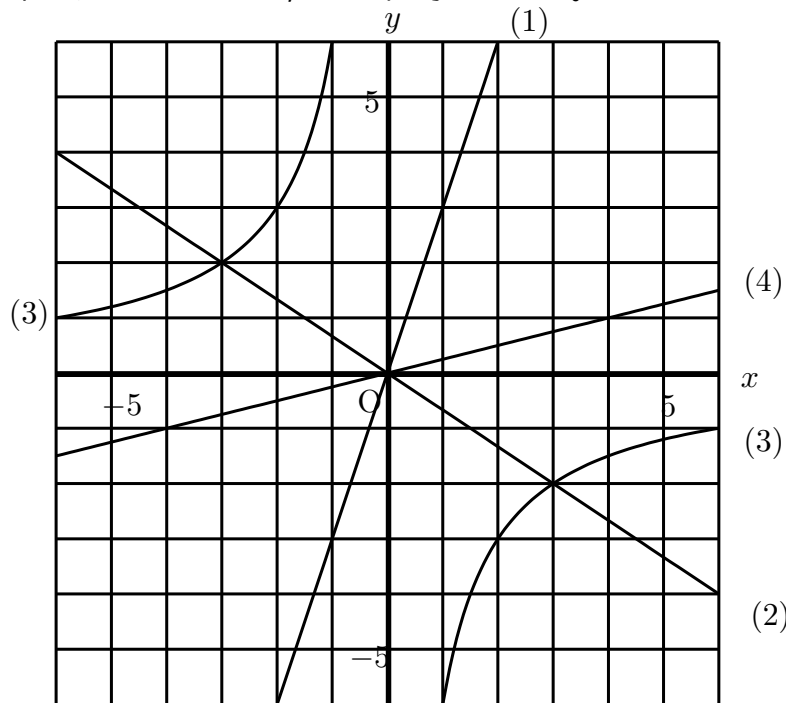


4. 次の式のグラフを書きなさい。

(1) $y = -2x$ (2) $y = \frac{2}{3}x$ (3) $xy = 8$



5. 下のグラフにおいて, その式を求めなさい。



(1)		(2)	
(3)		(4)	

6. $y = \frac{a}{x}$ のグラフが点 (-6, 5) を通るとき, 次の問いに答えなさい。

(1) y を x の式で表しなさい。

(2) $x = -15$ のとき, y の値を求めなさい。
